



eSDM.H

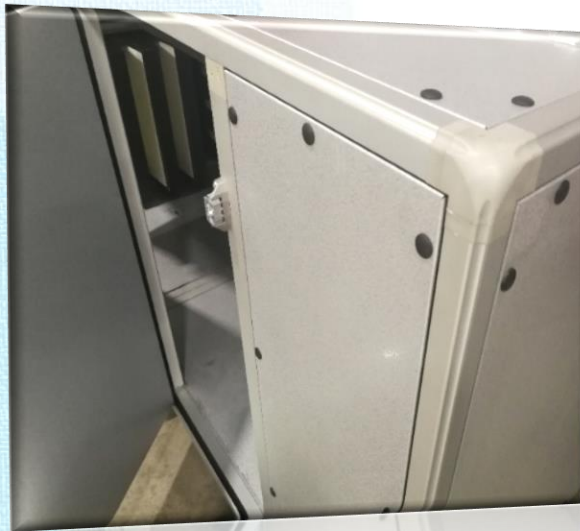
Unidades de
Tratamento de Ar
Higiénicas

eSDM.Higiénicas

- ✓ Eficientes
- ✓ Tecnologicamente Evoluídas
- ✓ Ambientalmente Responsáveis
- ✓ **Certificação Higiénica EUROVENT**



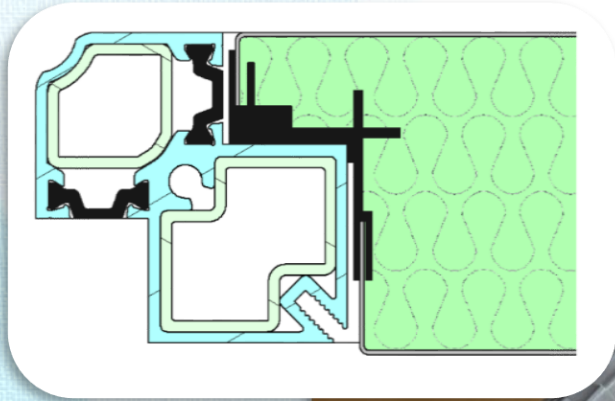
- ✓ Paredes interiores completamente lisas, prevenindo a acumulação de impurezas e proporcionando uma limpeza rápida e eficaz.



- ✓ Estanquidade de categoria máxima obtida em testes laboratoriais certificados - Classe L1.

✓ Perfil de alumínio com rotura térmica.

✓ Painel reforçado de dupla parede com rotura térmica. Acessórios ergonomicamente concebidos, evitando arestas vivas.



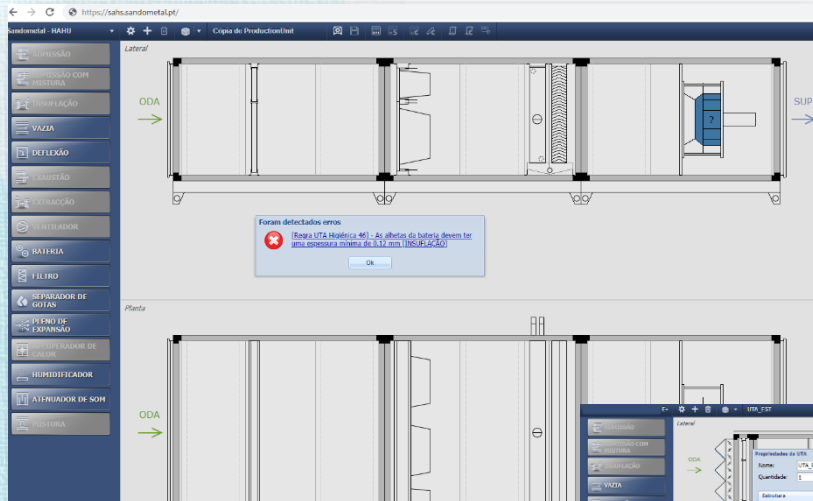


- ✓ Tabuleiros de condensados rebaixados produzidos a partir de aço Inox AISI 304 ou 316 e com uma inclinação adequada para o tubo de descarga, cujo diâmetro é de 40 mm ou superior. Unidades sujeitas a um rigoroso controlo de qualidade, sendo tamponadas e protegidas

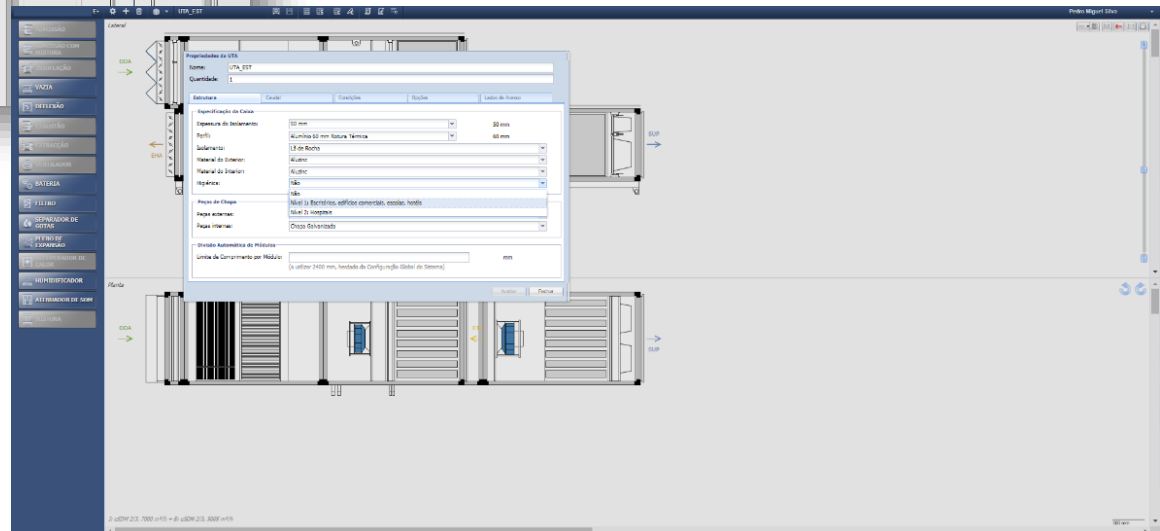


- ✓ Filtros de bolsas dispostos na vertical, dando preferência às bolsas rígidas. Calhas dos filtros com excelente comportamento, permitindo a eficiência de classificação máxima (F9) e coerente com a nova classificação EN ISO 16890.

- ❖ O ar de retorno terá de ser filtrado como se de ar novo se tratasse.
- ❖ A espessura das alhetas das baterias será sempre superior a 0,12 mm (Nível 2).
- ❖ O valor de contaminação do ar novo não poderá ser superior a 5% a partir da roda térmica.
- ❖ Secções vazias obrigatórias para trabalhos de inspeção, manutenção e limpeza.
- ❖ Ligações elétricas e pneumáticas concebidas para uma fácil desmontagem, facilitando também a limpeza e manutenção.
- ❖ Tintas, colas e derivados de mástique em conformidade com a norma DIN 1946:2008 - secção 6.5.1.



SAHS - Software de seleção Web certificado e especialmente programado para a seleção de UTA configuradas de acordo com os requisitos do programa de certificação higiénica.



eSDM.Higiénicas



sandometal
Metalomecânica e Ar Condicionado, SA

